

Aviso de Ciclón Tropical en el Océano Atlántico

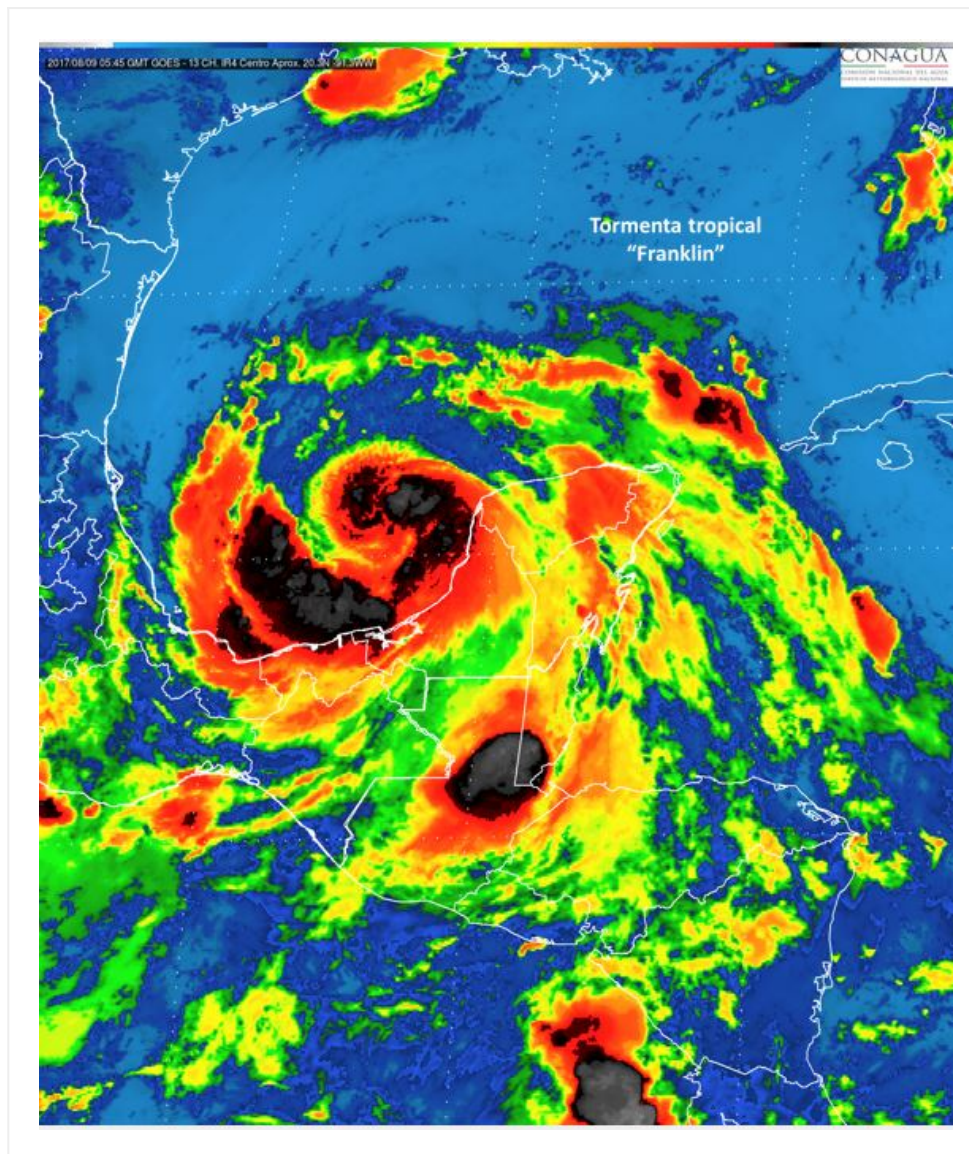
No. Aviso: 19

Ciudad de México a 09 de Agosto del 2017.

Emisión: 01:15h

Servicio Meteorológico Nacional, fuente oficial del Gobierno de México, emite el siguiente aviso:

Síntesis: TORMENTA TROPICAL "FRANKLIN" CONTINÚA FORTALECIENDOSE SOBRE LA SONDA DE CAMPECHE



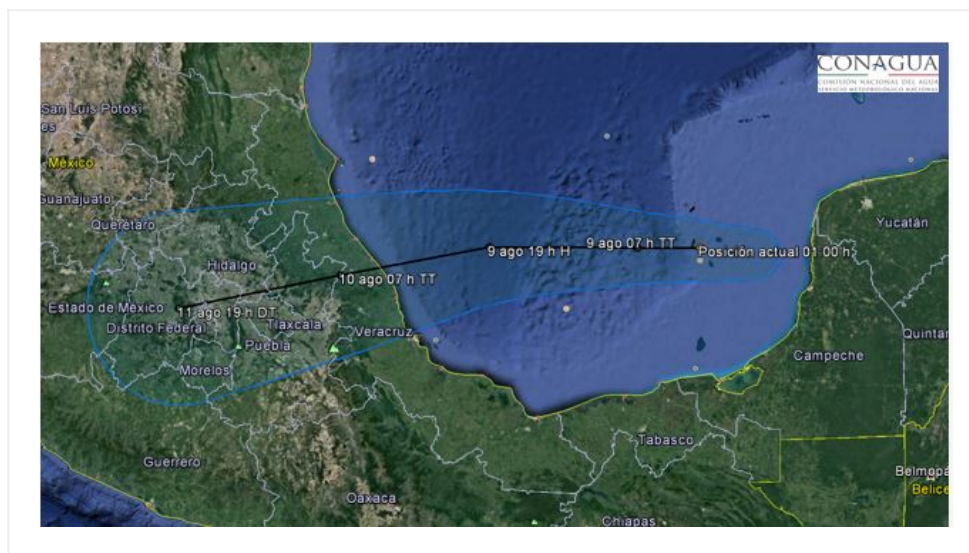
Situación Actual:

La Tormenta Tropical "FRANKLIN" continúa fortaleciendose sobre la Sonda de Campeche. Sus

bandas nubosas cubren el sureste del país y la Península de Yucatán, se desplaza hacia el oeste-noroeste.

Condiciones Actuales				
Hora local (hora gmt)	01:00 (6:00 GMT)			
Ubicación del centro del ciclón	Latitud Norte:20.4°	Longitud Oeste: 92.1°		
Distancia al lugar más cercano	215 km al nor-noreste de Frontera, Tab. 360 km al noreste de Coatzacoalcos, Ver., y a 450 km al este-noreste del Puerto de Veracruz, Ver.			
Zona de vigilancia [Se establece en coordinación con el CMRE-MIAMI]	En coordinación con el NHC, el SMN mantiene: Zona de prevención por efectos de huracán desde las costas deL Puerto de Veracruz, Ver., hasta Tuxpan, Ver. Zona de vigilancia por efectos de huracán desde las costas de Tuxpan, Ver., hasta Río Pánuco, Ver. Zona de prevención por efectos de tormenta tropical desde las costas deL Puerto de Veracruz, Ver., hasta Celestún, Yuc., y desde Tuxpan, Ver., hasta Río Panuco, Ver.			
Desplazamiento actual:	Oeste-noroeste (285°) a 17 km/h			
Vientos máximos [km/h]:	Sostenidos: 95 km/h	Rachas: 110 km/h		
Presión mínima central [hpa]:	994 hPa			
Pronóstico de lluvia	Potencial de tormentas puntuales mayores a 250 mm: Veracruz. tormentas intensas con puntuales torrenciales (150 a 250 mm): Puebla. tormentas muy fuertes con puntuales intensas (75 a 150 mm): San Luis Potosí, Hidalgo, Tabasco, Oaxaca y Chiapas. Tormentas fuertes con puntuales muy fuertes (50 a 75 mm): Tamaulipas, Tlaxcala y Estado de México.			
Comentarios adicionales	Rachas de viento superior a 80 km/h y oleaje de 4 a 6 m: Veracruz. Rachas de viento superior a 60 km/h y oleaje de 1 a 3 m: Tamaulipas, Tabasco y Campeche.			
Recomendaciones	Extremar precauciones a la población en general en las zonas de los estados mencionados por lluvias, viento y oleaje (incluyendo la navegación marítima) y atender las recomendaciones emitidas por las autoridades del Sistema Nacional de Protección Civil, en cada entidad.			
Extensión en cuadrantes de radios de vientos y oleaje				
Radio de vientos de 63 km/h	295 km NE	110 km SE	0 km SO	220 km NO

PRONÓSTICO VALIDO AL DÍA/HORA LOCAL TIEMPO CENTRO	LATITUD NORTE	LONG. OESTE	VIENTOS [Km/h]	CATEGORÍA	UBICACIÓN (en km)
09/07h	20.4	93.0	100/120	Tormenta Tropical	200 km al norte de Frontera, Tab.
09/19h	20.4	95.1	120/150	Huracán categoría I	155 km al este-noreste de Laguna Verde, Ver. 170 km al noreste de Puerto de Veracruz, Ver. 175 km al este de Nautla, Ver.
10/07h	20.0	97.2	85/100	Tormenta Tropical	50 km al oeste-suroeste de Nautla, Ver. 55 km al sur-suroeste de Tecolutla, Ver. 90 km al oeste-noroeste de Laguna Verde, Ver.
10/19h	19.5	99.5	55/75	Depresión Tropical	280 km al suroeste de Tuxpan, Ver. 280 km al oeste-suroeste de Tecolutla, Ver.



Aviso No.	Fecha / Hora local CDT	Lat. Norte	Long. Oeste	Distancia más cercana (km)	Viento mín. / rachas	Categoría	Avance
01	06 ago / 16:00	15.6	82.0	745 km al este-sureste de Chetumal, Q. Roo.	55/75	Depresión Tropical	Al oeste-noroeste (290°) a 19 km/h

02	06 ago / 22:00	16.4	83.0	610 km al este-sureste de Chetumal, Q. Roo.	65/85	Tormenta Tropical	Al oeste-noroeste (295°) a 20 km/h
03	07 ago / 4:00	17.1	84.2	408 km al este-sureste de Xcalac, Q. Roo. 460 km al este-sureste de Chetumal, Q. Roo.	75/95	Tormenta Tropical	Oeste-noroeste (300°) a 20 km/h
04	07 ago / 7:00	17.3	84.7	350 km al este-sureste de Xcalac, Q. Roo. 400 km al este-sureste de Chetumal, Q. Roo.	75/95	Tormenta Tropical	Oeste-noroeste (300°) a 20 km/h
05	07 ago / 10:00	17.7	85.1	A 295 km al este-sureste de Puerto Costa Maya, Q. Roo, y a 350 km al este-sureste de Chetumal, Q. Roo	95/110	Tormenta Tropical	Hacia el oeste-noroeste (300°) a 22 km/h
06	07 ago / 13:00	18.0	85.4	A 255 km al este-sureste de Puerto Costa Maya, Q. Roo, y a 310 km al este de Chetumal, Q. Roo	95/110	Tormenta Tropical	Oeste-noroeste (300°) a 20 km/h
07	07 ago / 16:00	18.6	85.9	190 km al este de Puerto Costa Maya, Q. Roo. 255 km al este de Chetumal, Q. Roo.	95/110	Tormenta Tropical	Noroeste (310°) a 20 km/h
08	07 ago / 19:00	18.8	86.5	A 180 km al este-sureste de Punta Herrero, Q. Roo. 195 km al este de Chetumal, Q. Roo., y a 200 km al sur-sureste de Cozumel, Q. Roo.	95/110	Tormenta Tropical	Noroeste (310°) a 20 km/h

09	07 ago / 22:00	19.1	87.3	28 km al sureste de Punta Herrero, Q. Roo. 125 km al sur de Tulum, Q. Roo. 125 km al este-noreste de Chetumal, Q. Roo.	95/110	Tormenta Tropical	Oeste-noroeste (300°) a 22 km/h
10 (ESPECIAL INTERMEDIO)	08 ago / 00:00	19.1	87.5	25 km al sur de Punta Herrero, Q. Roo 105 km al noreste de Chetumal, Q. Roo 125 km al sur der Tulúm, Q. Roo	95/110	Tormenta Tropical	Oeste-noroeste a 22 km/h
11	08 ago / 01:00	19.1	88.0	75 km al nor-noreste de Chetumal, Q. Roo. 135 km al sur-suroeste de Tulúm, Q. Roo. 275 km al este-sureste de Campeche, Camp.	95/110	Tormenta Tropical	Oeste-noroeste (295°) a 22 km/h
12	08 ago / 04:00	19.3	88.5	90 km al nor-noroeste de Chetumal, Q. Roo. 220 km al este-sureste de Campeche, Camp. 250 km al sur-sureste de Progreso, Yuc.	85/100	Tormenta Tropical	Oeste-noroeste (290°) a 22 km/h
13	08 ago / 07:00	19.5	89.1	140 km al noroeste de Chetumal, Q. Roo. 155 km al este-sureste de Campeche, Camp. 210 km al sur-sureste de Progreso, Yuc.	75/95	Tormenta Tropical	Oeste-noroeste (290°) a 22 km/h
14	08 ago / 10:00	19.6	89.6	A 100 km al este-sureste de Campeche, Camp., y a 165 km al sur-sureste de Celestún, Yuc.	75/95	Tormenta Tropical	Hacia el oeste-noroeste (290°) a 20 km/h
15	08 ago / 13:00	20.0	89.9	A 65 km al este de Campeche, Camp., y a 110 km al sur-sureste de Celestún, Yuc.	65/85	Tormenta Tropical	Hacia el oeste-noroeste (290°) a 19 km/h

16	08 ago / 16:00	20.2	90.3	A 40 km al nor-noreste de Campeche, Camp., y a 75 km al sur de Celestún, Yuc.	65/85	Tormenta Tropical	oeste-noroeste (290°) a 19 km/h
17	08 ago / 19:00	20.3	90.9	60 km al noroeste de Campeche, Camp. 80 km al suroeste de Celestún, Yuc.	65/85	Tormenta Tropical	Oeste-noroeste (290°) a 19 km/h
18	08 ago / 22:00	20.3	91.3	A 95 km al oeste-noroeste de Campeche, Camp., 400 km al noreste de Coatzacoalcos, Ver., y a 525 km al este-noreste del Puerto de Veracruz, Ver.	85/100	Tormenta Tropical	Oeste-noroeste (285°) a 17 km/h
19	09 ago / 01:00	20.4	92.1	215 km al nor-noreste de Frontera, Tab. 360 km al noreste de Coatzacoalcos, Ver., y a 450 km al este-noreste del Puerto de Veracruz, Ver.	95/110	Tormenta Tropical	Oeste-noroeste (285°) a 17 km/h

EL SIGUIENTE AVISO SE EMITIRÁ A LAS 04:15 HRS TIEMPO DEL CENTRO O ANTES SI OCURREN CAMBIOS SIGNIFICATIVOS

Pronosticador: Juana Díaz G.

Revisó: Josué Montiel L.